

A large red graphic element on the left side of the page, consisting of two thick lines that cross each other to form an 'X' shape. From the right side of this 'X', two thick red lines extend outwards, one upwards and one downwards, meeting a vertical red line on the right side of the page. This graphic frames the central text.

# **PROGETTO X**

Diversamente ERP

# UNA STORIA

In questa presentazione non ti spiegherò cos'è e come funziona un ERP. Se oggi stiamo conversando probabilmente hai già capito che è uno strumento di cui potresti aver bisogno.

Ti racconterò i presupposti su cui si basa X, nati dall'ascolto delle esigenze e delle storie raccolte fino ad oggi, di tante aziende e tanti imprenditori.

Racconti che mi hanno portato a sviluppare un ERP che vuole prima di tutto distinguersi nell'accompagnamento dell'azienda alla migliore comprensione di sé e dei suoi processi, per poi integrare uno strumento a supporto.

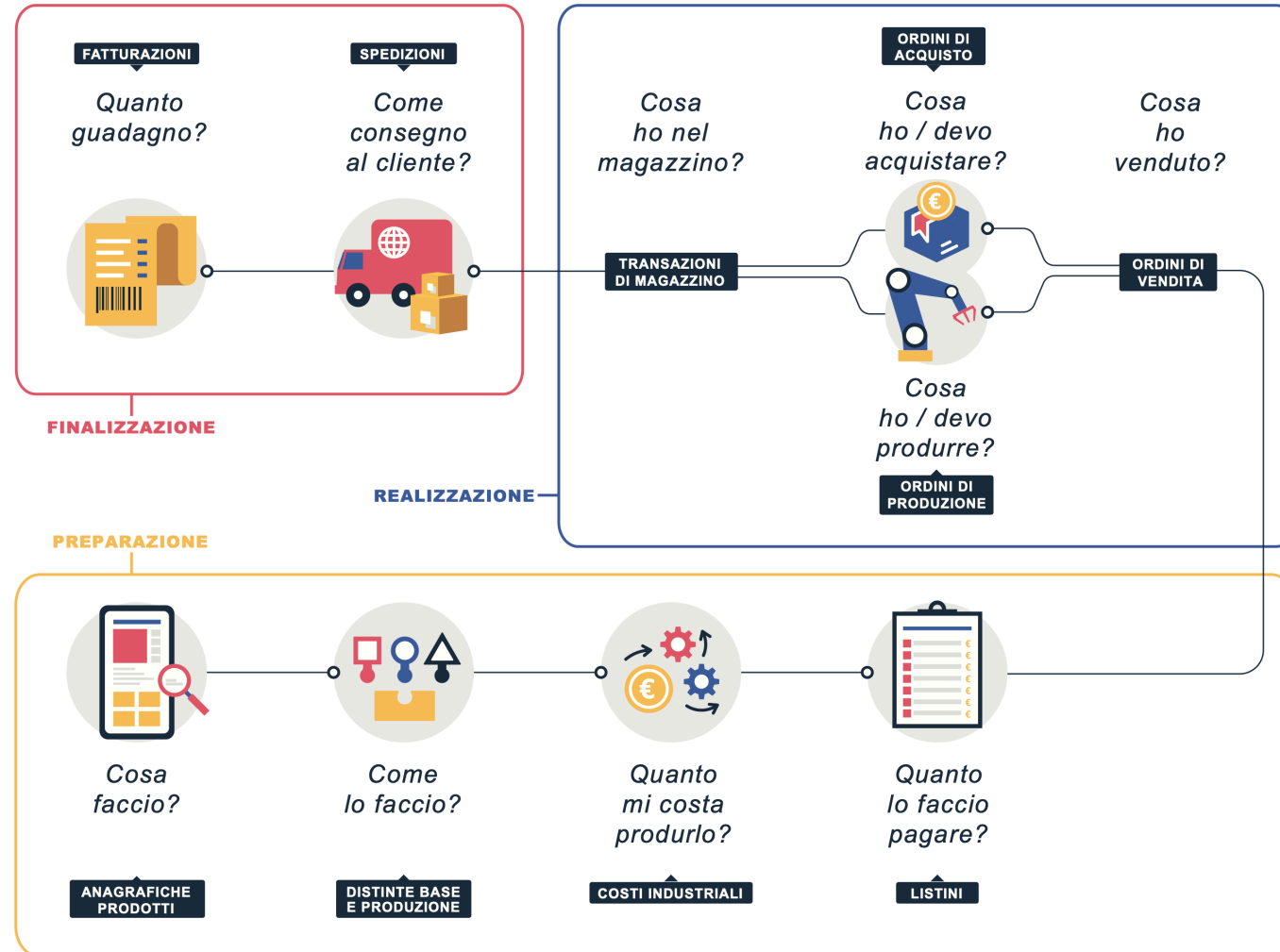


# I BISOGNI

- «Non trovo un ERP che si adatti alla mia realtà»
- «I big sono troppo costosi e hanno funzionalità che a me non servono»
- «Sono troppo complessi e poco agili»
- «Non integrano le funzioni che mi servono»
- «Sono cresciuto e lo step successivo è troppo grande»
- «Non so in che direzione sta andando la mia azienda»



# PARTIAMO DALLE TUE DOMANDE



# DIVERSAMENTE ERP

Abbiamo creato un ERP che si sapesse differenziare nell'approccio e che sapesse accompagnare in una transizione digitale in grado di seguire il ritmo del cambiamento che l'azienda è in grado di sostenere.

Spesso introdurre o cambiare ERP in azienda può essere molto oneroso, espone l'organizzazione a rischi come la gestione in continuità dei dati dell'azienda o le abitudini delle persone. Ecco perché crediamo sia necessario farlo nel rispetto delle risorse aziendali.





## **Modularità**

posso attivare i moduli che mi  
interessano in questo momento e  
aggiungerne altri poi



## Scalabilità


quando cresci, cresce con te



## **Integrabilità**

un sistema in grado di accogliere  
integrazioni con sistemi esistenti





**Personalizzazione**  
sui processi aziendali,  
propri di ogni mercato



## **Analisi**

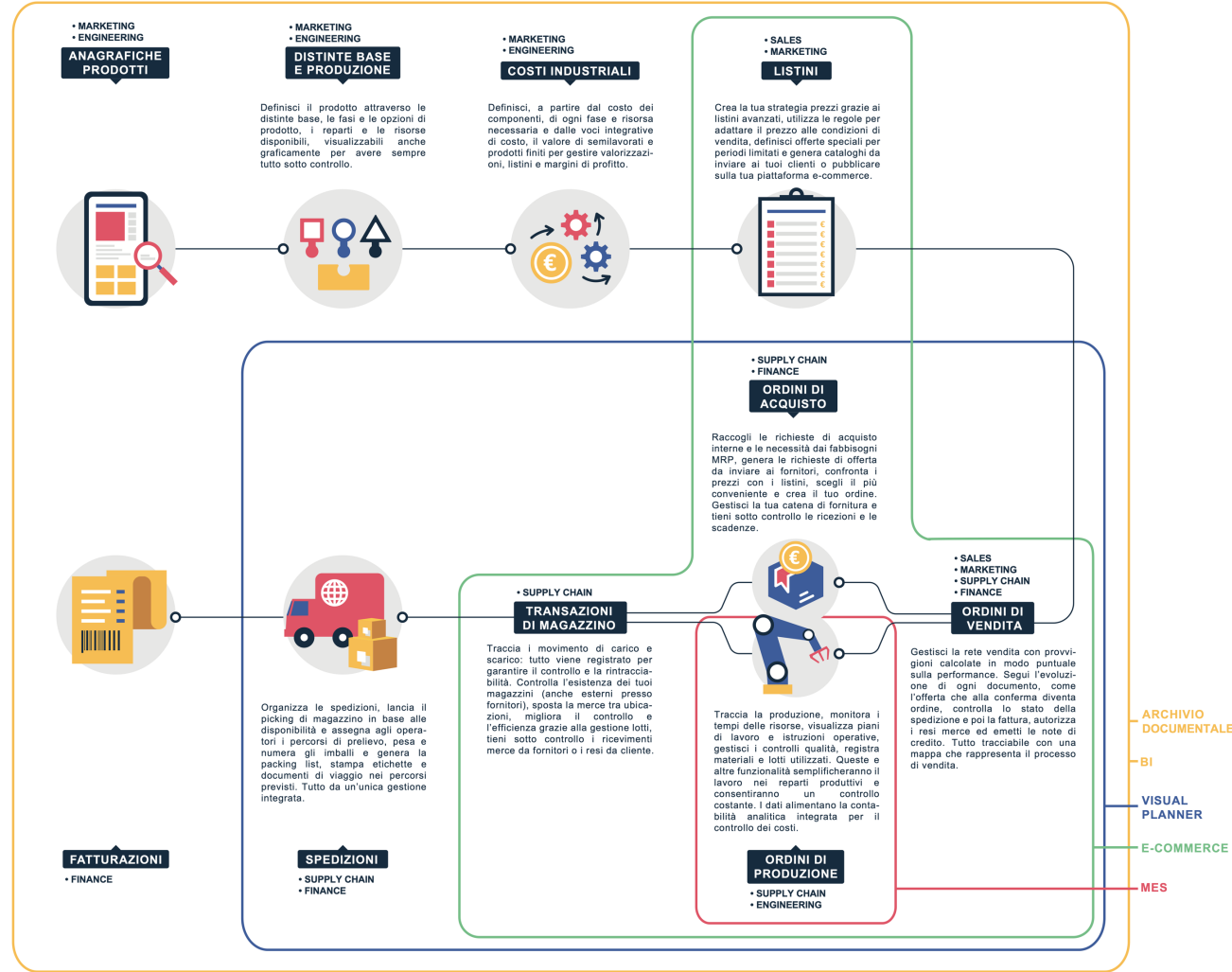
del tuo business, con la BI integrata

# COME LO FACCIAMO

- Adattabilità
- Facilità di utilizzo
- Aggiornamento automatico
- On Premise & in Cloud
- Rispetto degli Standard Internazionali (Gestionali/Fiscali e ISO/FDA/TUV)
- Architettura su 4 livelli (Presentation server, Internet server, Application server, DB server)



# RIORIENTANDO IL TUO INTERO PROCESSO



# DALLA DEFINIZIONE DELLE CARATTERISTICHE E DEI PREZZI DEI PRODOTTI

- MARKETING
- ENGINEERING

## ANAGRAFICHE PRODOTTI



- MARKETING
- ENGINEERING

## DISTINTE BASE E PRODUZIONE

Definisci il prodotto attraverso le distinte base, le fasi e le opzioni di prodotto, i reparti e le risorse disponibili, visualizzabili anche graficamente per avere sempre tutto sotto controllo.



- MARKETING
- ENGINEERING

## COSTI INDUSTRIALI

Definisci, a partire dal costo dei componenti, di ogni fase e risorsa necessaria e dalle voci integrative di costo, il valore di semilavorati e prodotti finiti per gestire valorizzazioni, listini e margini di profitto.

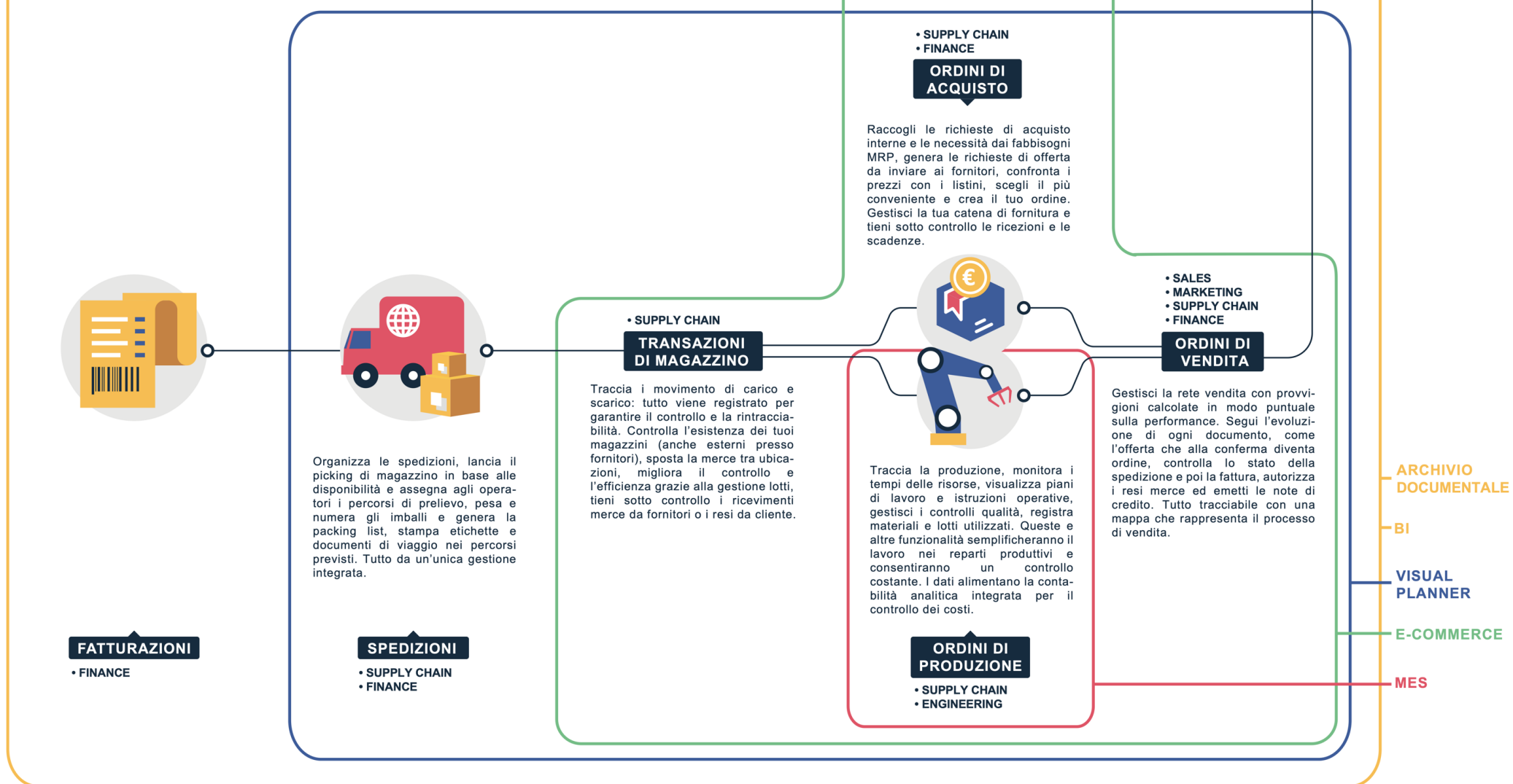


- SALES
- MARKETING

## LISTINI

Crea la tua strategia prezzi grazie ai listini avanzati, utilizza le regole per adattare il prezzo alle condizioni di vendita, definisci offerte speciali per periodi limitati e genera cataloghi da inviare ai tuoi clienti o pubblicare sulla tua piattaforma e-commerce.

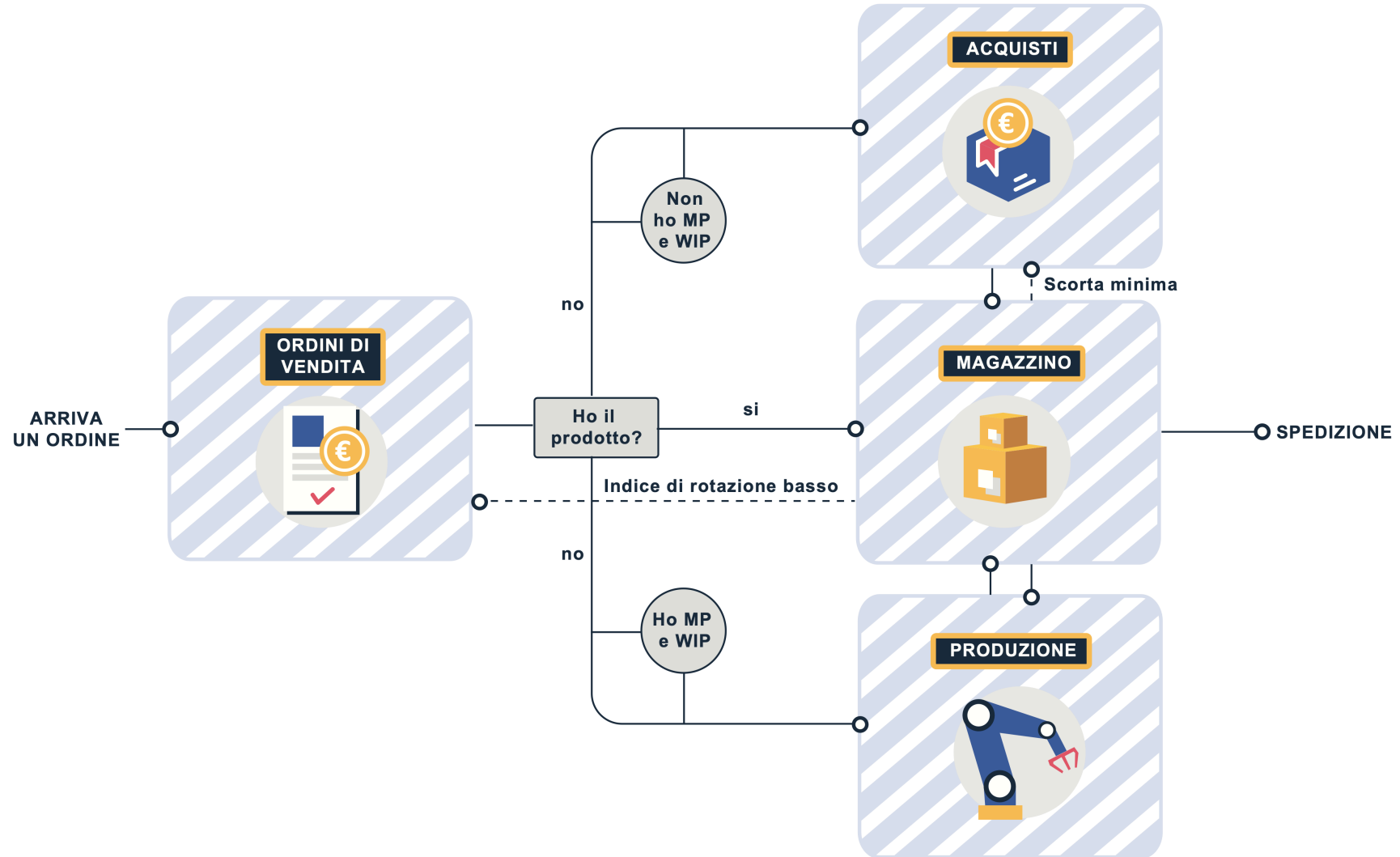




# ALL'ANALISI DEI PROCESSI DI PRODUZIONE E DI VENDITA



# FOCUS SULLE FASI CENTRALI



# Dettaglio: GLI ORDINI DI VENDITA

## TAVOLA DETTAGLIO ORDINI DI VENDITA

### IL FLUSSO

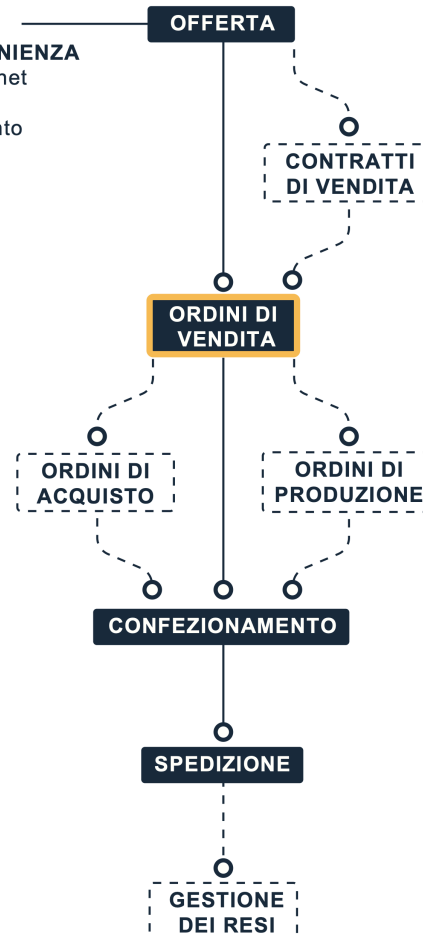


Gestisci la rete vendita con provvigioni calcolate in modo puntuale sulla performance. Segui l'evoluzione di ogni documento, come l'offerta che alla conferma diventa ordine, controlla lo stato della spedizione e poi la fattura, autorizza i resi merce ed emetti le note di credito. Tutto tracciabile con una mappa che rappresenta il processo di vendita.



### NEL DETTAGLIO

**CANALI DI PROVENIENZA**  
- Sito internet  
- Catalogo  
- Inserimento  
- Diretto



### LE VARIABILI GESTITE



#### ECONOMICHE

- Tasse
- Provvigioni
- Controllo del credito
- Sconti



#### WORK FLOW

- Packing list
- Stato dell'ordine



#### DECISIONALI

- Blocchi
- Approvazioni



# Dettaglio: GLI ORDINI DI ACQUISTO

## TAVOLA DETTAGLIO ORDINI DI ACQUISTO

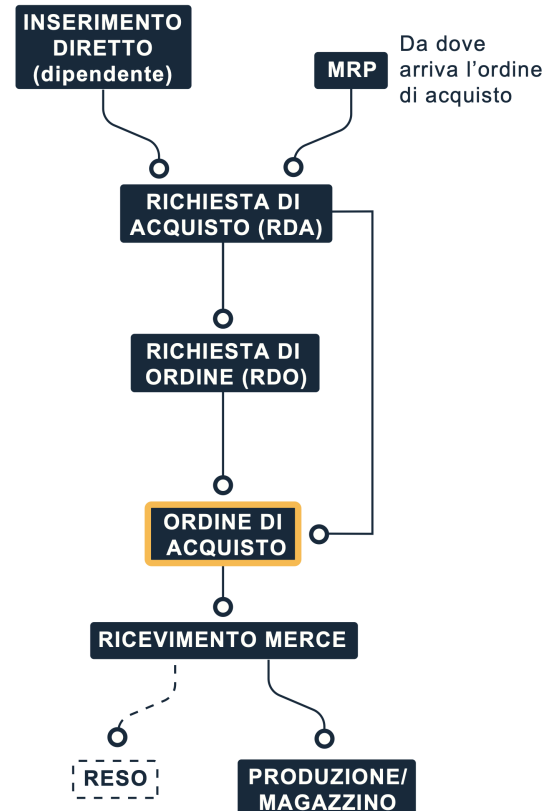
### IL FLUSSO



Raccogli le richieste di acquisto interne e le necessità dai fabbisogni MRP, genera le richieste di offerta da inviare ai fornitori, confronta i prezzi con i listini, scegli il più conveniente e crea il tuo ordine. Gestisci la tua catena di fornitura e tieni sotto controllo le ricezioni e le scadenze.

### NEL DETTAGLIO

Ricevo un ordine di vendita ma non ho il materiale e devo acquistarlo.



### LE VARIABILI GESTITE



#### ECONOMICHE

- Sconti
- Fatturazione



#### WORK FLOW



#### DECISIONALI

- Blocchi
- Approvazioni

# Dettaglio: GLI ORDINI DI PRODUZIONE

## TAVOLA DETTAGLIO ORDINI DI PRODUZIONE

### IL FLUSSO

SCARICO MAGAZZINO  
(COMPONENTI)



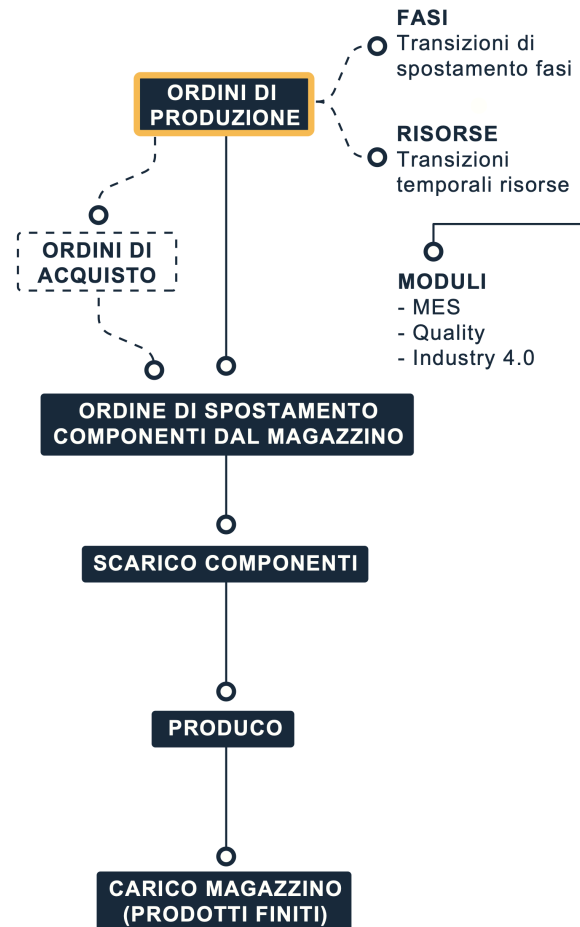
ORDINI DI  
PRODUZIONE

Traccia la produzione, monitora i tempi delle risorse, visualizza piani di lavoro e istruzioni operative, gestisci i controlli qualità, registra materiali e lotti utilizzati. Queste e altre funzionalità semplificheranno il lavoro nei reparti produttivi e consentiranno un controllo costante. I dati alimentano la contabilità analitica integrata per il controllo dei costi.



CARICO MAGAZZINO  
(PRODOTTI FINITI)

### NEL DETTAGLIO



### LE VARIABILI GESTITE



**ECONOMICHE**  
- Schede tecniche



**WORK FLOW**  
- Planning



**DECISIONALI**  
- Indice di performance  
- OEE

# Dettaglio: IL MAGAZZINO

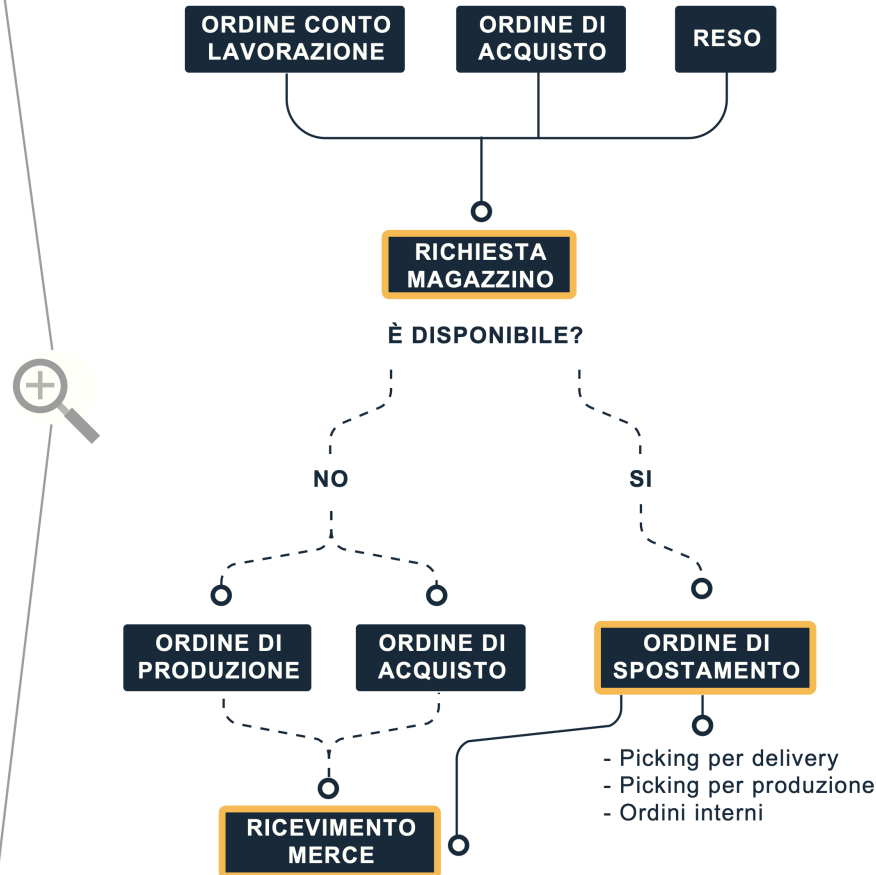
## IL FLUSSO



Traccia i movimenti di carico e scarico: tutto viene registrato per garantire il controllo e la rintracciabilità. Controlla l'esistenza dei tuoi magazzini (anche esterni presso fornitori), sposta la merce tra ubicazioni, migliora il controllo e l'efficienza grazie alla gestione lotti, tieni sotto controllo i ricevimenti merce da fornitori o i resi da cliente.



## NEL DETTAGLIO



## LE VARIABILI GESTITE



- Sottomagazzini (materie prime, WIP, prodotti finiti)
- Ubicazione
- LPN (etichette)
- Unità di carico



- DECISIONALI
- Indice di rotazione ?
  - Carico di produzione
  - Inventario ciclico

# MODULI AGGIUNTIVI - M-Files

The screenshot displays the M-Files application interface. On the left, there is a navigation pane with sections: 'New' (Assignment, Contact event, Customer, Document, Project, View), 'View and Modify' (Properties, History, Make Copy), and 'Go To' (Root, Assigned to Me, Checked Out to Me, Recently Modified by Me, Log Out). The main area shows a file list with columns for Name and Class. The selected file is 'Proposal 7701 - City of Chicago (Planning and Development).doc', which is classified as 'Proposal'. Below the list, a summary for this proposal is shown, including its ID (56), version (22), document date (7/16/2006), customer (City of Chicago), project (Philo District Redevelopment), effective through date (8/31/2007), and keywords (Proposal Chicago Philo District).

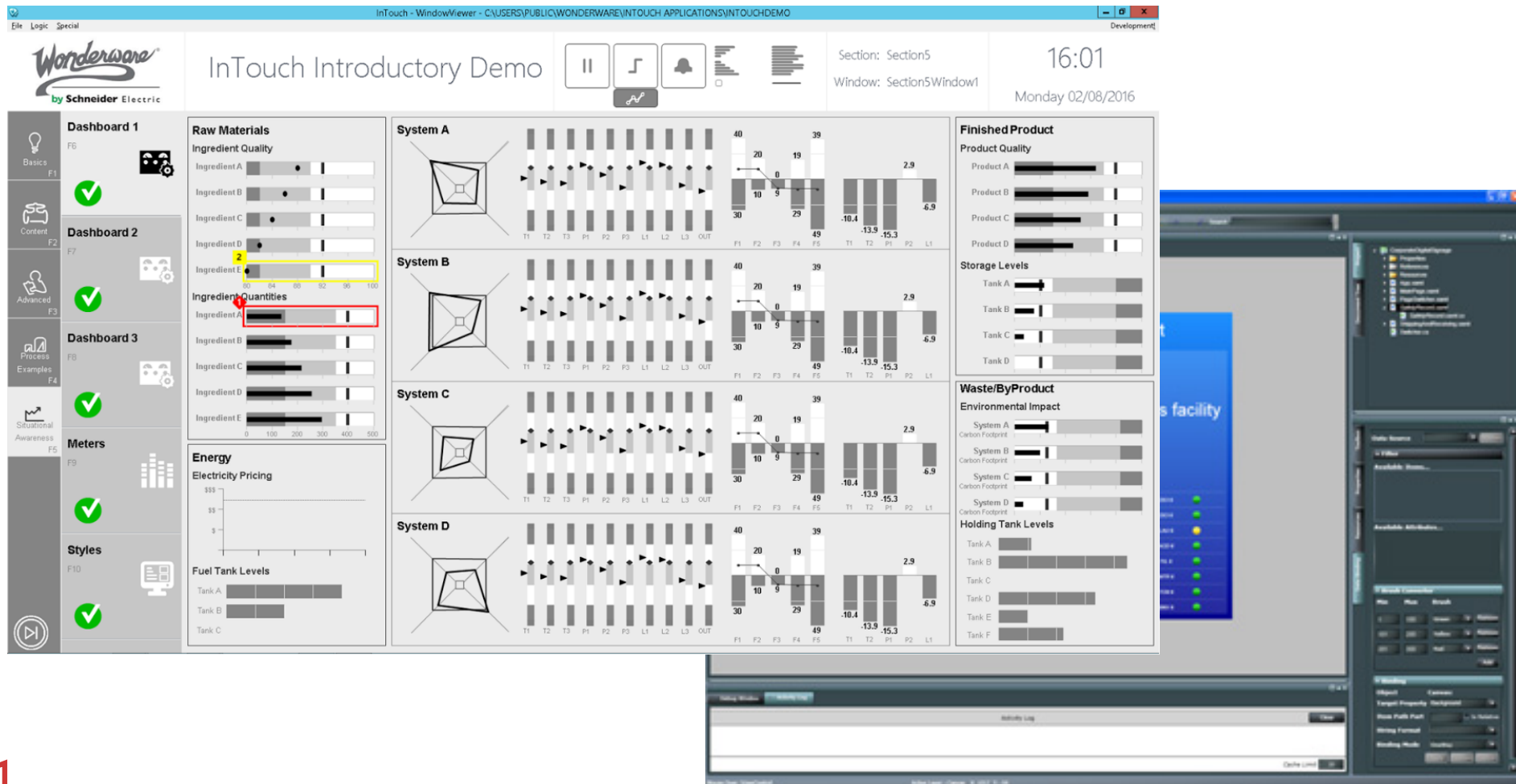
Overlaid on the right is the 'Properties - Proposal 7701 - City of Chicago (Planning and Development).doc (Document)' dialog box. It has tabs for General, Properties, Workflow, Comments, Permissions, and Notifications. The 'General' tab is active, showing the following details:

- Class: Proposal
- Multi-file document (selected) / Single-file document
- File extension: doc
- Name or title: Proposal 7701 - City of Chicago (Planning and Development)
- Document date: 7/16/2006
- Customer: City of Chicago (Planning and Development)
- Project (filtered): Philo District Redevelopment
- Effective through: 8/31/2007
- Accepted: No
- Proposal number: 7701
- Keywords: Proposal Chicago Philo District
- Description: Planning and Development proposal for the City of Chicago
- Proposal title: Proposal 7701 - City of Chicago (Planning and Development)
- Created: 11/9/2004 4:55 AM
- Created by: John Stewart (JohnS)
- Last modified: 12/3/2009 3:01 PM
- Last modified by: Mike Taylor (MikeT)
- ID and version: ID 56, version 23 (Document)

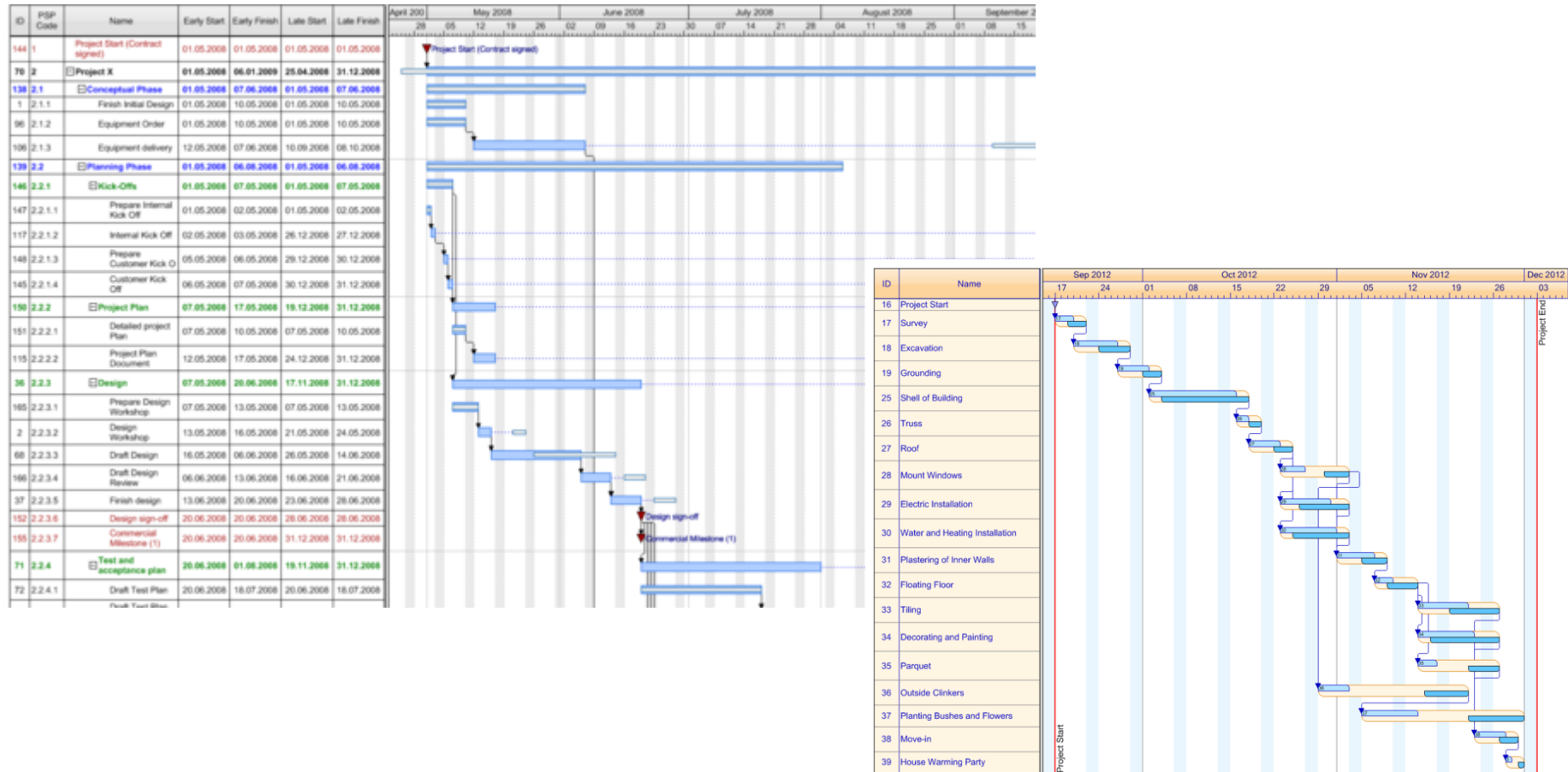
Buttons at the bottom of the dialog include 'Check In', 'OK', 'Cancel', and 'Apply'.



# MODULI AGGIUNTIVI - Piranha WonderWare



# MODULI AGGIUNTIVI - Visual Planner



# LA TECNOLOGIA DI X

Area	L'approccio di X
Linguaggio	Microsoft .Net Framework 4.x
Architettura	Model/View/Controller (MVC)
Gestione Dati	ORM (14 Db supportati)
Validazione Dati	Editor e Motore di Regole
Rappresentazione Dati	Generazione Automatica Interfaccia Utente
Configurazione	Application Mode
Security	Advanced Security Module & Audit
Report	Modulo Integrato
Stampa ed Esportazione Dati	Modulo Integrato
Analisi Dati e Business Intelligence	Modulo Integrato
Gestione dei Processi di Business	Workflow
Localizzazioni	Business Rules
Implementazione Progetti Custom	API



# REFERENZE

**BOOST**  
ITALIAN MOOD



NOUBA



**promarsa**  
*Your Loyalty Partner*





# I PARTNER



# PROGETTO X

Diversamente ERP

A-TEAM

Via dei Gelsi 18, 24060 Credaro (BG) Italia

[www.a-team.nu](http://www.a-team.nu)

[dario.cadei@a-team.nu](mailto:dario.cadei@a-team.nu)

